

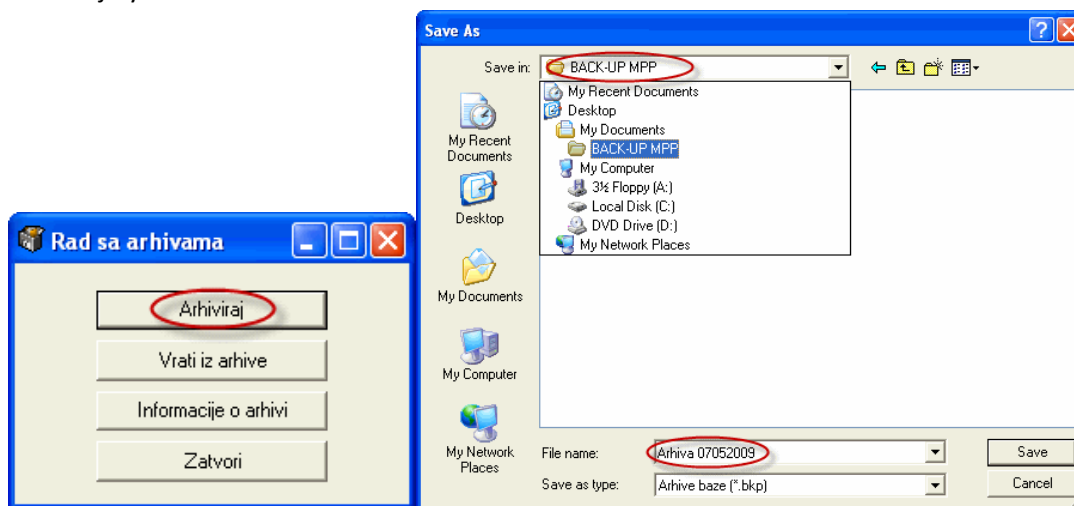
Упутство за ажурирање програма са постојећих верзија на верзију 1.3

Верзија 1.3 програма доноси многа побољшања и нове могућности програма, у које су већином уграђене сугестије наших корисника.

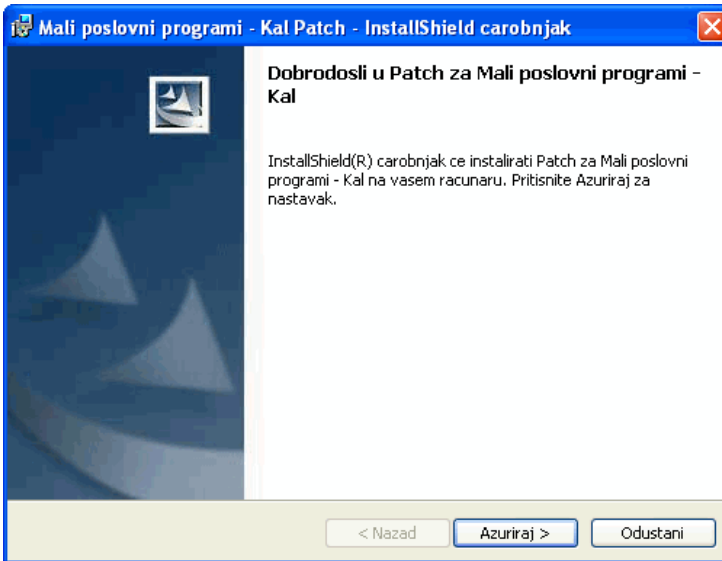
Да би се постојеће верзије програма унапредиле на верзију 1.3 потребно је ажурирати СВЕ ИНСТАЛИРАНЕ модуле, тј. неће бити могућ рад у програму уколико се ажурирају само поједини инсталирани модули.

Поступак за ажурирање програма је описан у даљем тексту.

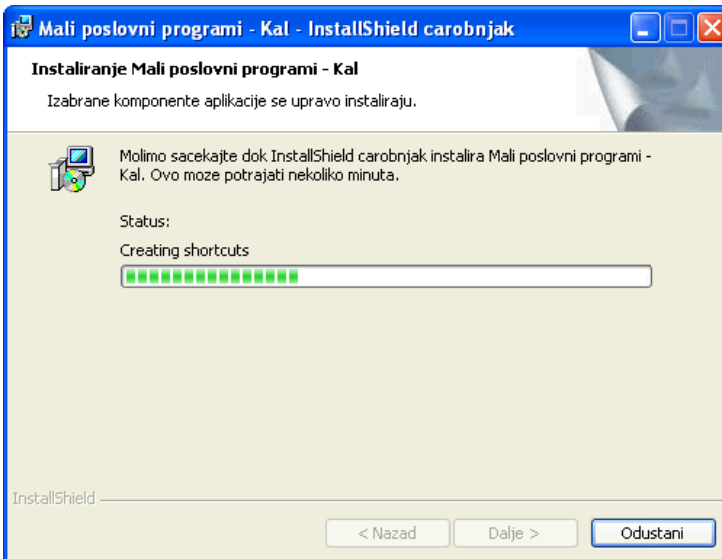
1. Обавезно пре било каквих измена АРХИВИРАТИ базу података (Start/All programs/PSIT/Mali poslovni programi/Rad sa arhivama baze podataka - Arhiviraj). Потребно је дати назив архиви (препоруча да у називу буде садржан датум како би се знало од када је архива) и сачувати је на жељеној путањи.



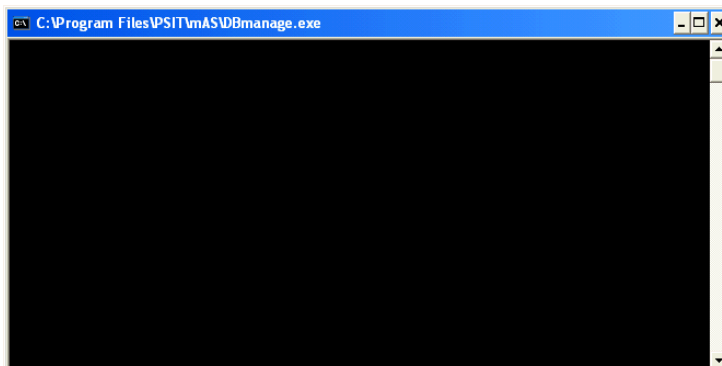
2. Скинути најновије верзије програма са нашег сајта (www.psit.rs) и сачувати их негде на рачунару.
Напомена: Скинути измене само за оне програме који су инсталирани на рачунару (није потребно скидати измене за програме за које не поседујете лиценцу)
3. Постепено примењивати измене за сваки програм. Убацити оригинални ЦД у рачунар (због препознавања лиценчног кључа) и дуплим кликом миша покренути фајл `Modul_121_ili_noviji_na_130.exe`
Напомена: Уколико корисник којим случајем није вршио ажурирања дужи период времена и поседује верзију мању од верзије 1.21 (нпр. 1.11.xx), потребно је прво применити измену за верзију 1.21, па тек онда на 1.3.
4. Ажурирање података – За наставак, потребно је притиснути дугме **Ажурирај**.

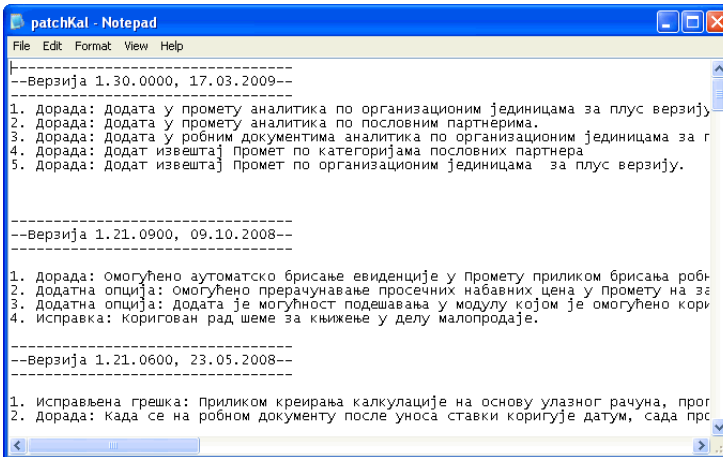


Након овога, програм ажурира податке, па је потребно сачекати док не заврши.

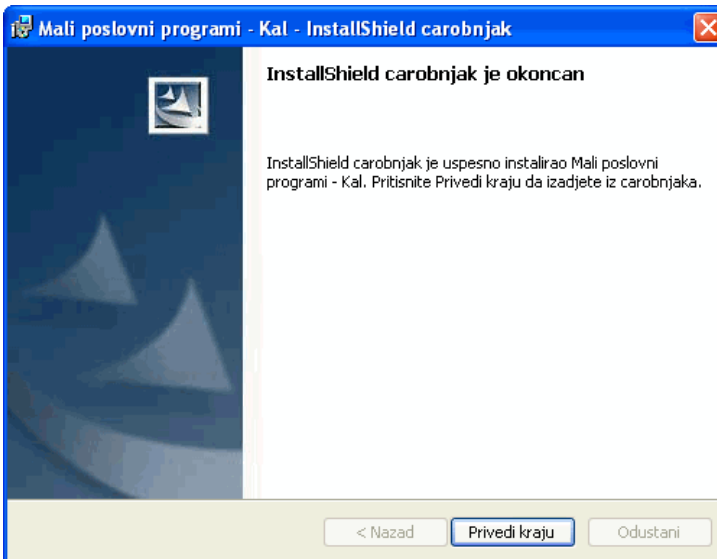


У процесу ажурирања се појављују и тзв. црни прозори које не треба дирати, већ треба сачекати да се отвори текстуални фајл у коме су описане последње измене.



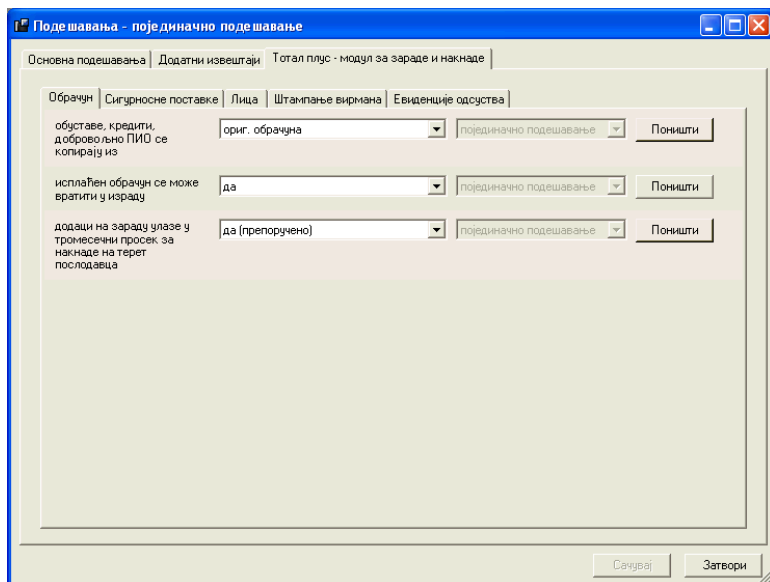


5. Последњи корак – Програм је успешно ажуриран и потребно је притиснути дугме **Приведи крају**.



Оно што је одмах упечатљиво по покретању програма, то је промењен начин рада са подешавањима, па ће исти бити мало појашњен.

Главна промена коју ће приметити већина корисника је да су сва подешавања сада у оквиру једног прозора, који се добија опцијом Систем - Подешавања, тако да је олакшан рад са њима.



Такође, додато је дугме Поништи које омогућава повратак на почетну вредност подешавања.

Корисници који имају ДОМЕНСКУ ОРГАНИЗАЦИЈУ МРЕЖЕ сада имају могућност централизованог постављања подешавања. Ако се апликација покрене са опцијом –admin и ако је корисник системски администратор појавиће се опција Систем – Подешавања (Администраторска). Код сваког подешавања администратор има три могућности:

1. Постављање вредности подешавања
2. Постављање нивоа приступа подешавању.

Ако је ниво приступа подешавању „појединачно“, вредност администраторског подешавања ће се појавити као подразумевана вредност код свих НОВИХ корисника када се буду први пут пријавили у програм. При овоме треба имати у виду да се под корисником сматра Windows Domain корисник.

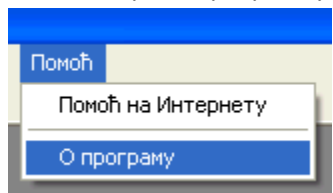
Ако је ниво приступа подешавању „администраторско“ сви корисници програма ће користити ту вредност и неће моћи да је промене.

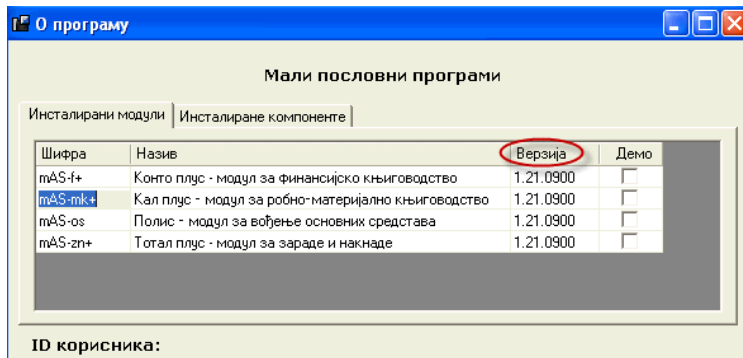
3. Повратак на почетну вредност подешавања.

Како да знам која је верзија програма инсталирана на рачунару?

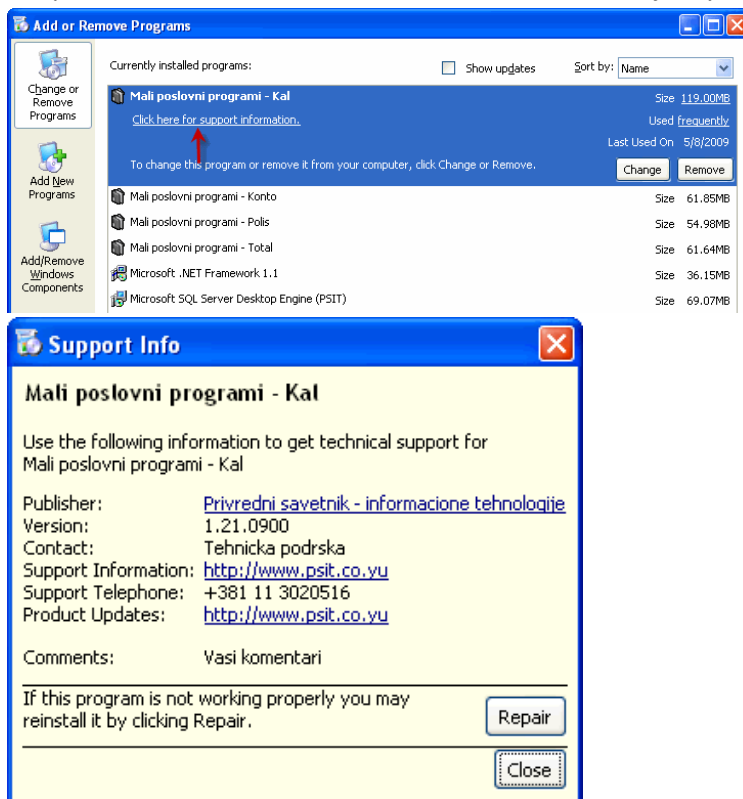
Постоје две варијанте.

- Када отворите програм, у менију Помоћ се налази опција О програму.



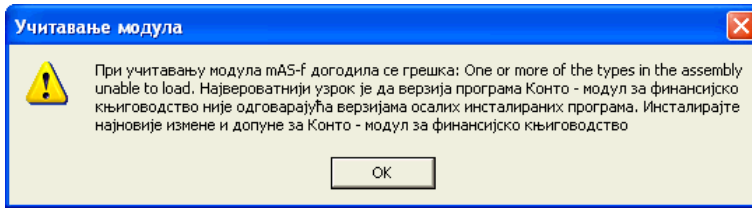


- Друга варијанта је да у секцији **Control Panel**, отворите **Add or Remove Programs**. У листи програма, пронађите Мале пословне програме и позиционирајте се мишем на један од програма, а потом кликните на **Click here for support information** (ово је конкретно за оперативни систем Microsoft Windows XP, а слично је и у другим оперативним системима).



Шта се дешава када се ажурирају само поједини модули?

Већ је напоменуто да је потребно ажурирати све модули који су инсталирани на рачунару, јер у супротном програм неће радити. Тачније, програм ће приликом покретања пријавити грешку и биће омогућен рад само у модулу који је ажуриран. Следећа слика приказује једну од грешака коју програм јавља уколико нису сви модули ажурни.



Модули који нису ажурирани неће бити видљиви кориснику, а информација о овоме ће бити видљива у оквиру секције **Модули са грешком** (Помоћ→О програму)

