

Упутство за инсталирање и коришћење *Web* сервиса за *Office 2003* Привредног саветника – Информационих технологија

1. Увод

За рад *Web* сервиса за *Office 2003* неопходно је да буде инсталиран сам пакет *Microsoft Office 2003* (не постоји могућност рада са старијим верзијама *Microsoft Office XP* или *2000*) и мора постојати веза са Интернетом.

Web сервис за *Office 2003* омогућавају интеграцију и коришћење апликација које су развили даваоци услуга на Интернету (у овом случају ПС.ИТ) у оквиру програма *Microsoft Word 2003*, *Microsoft Excel 2003*, *Microsoft PowerPoint 2003* и *Microsoft Internet Explorer 6.0* (само ако је инсталиран пакет *Microsoft Office 2003*).

ПС.ИТ је, за сада, развио следеће апликације:

- Калкулатор затезне камате.
- Израчунавање контролног броја позива на број по моделу 97.
- Преглед курсне листе са калкулатором курса.

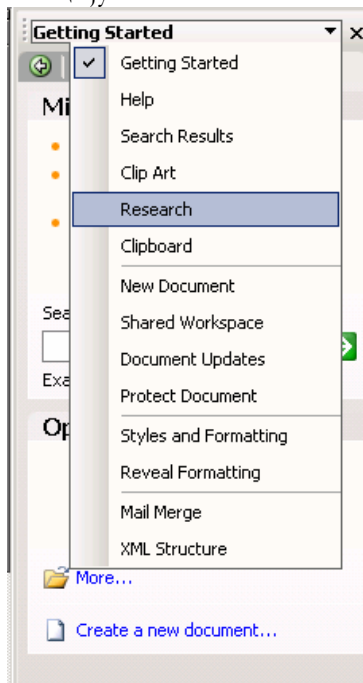
2. Инсталација

Приликом инсталације и коришћења *Web* сервиса неопходно је да рачунар буде повезан са Интернетом. *Web* сервис за комуникацију користи класичан *HTTP* протокол, тако да нема никаквих проблема са евентуалним *Firewall* заштитама.

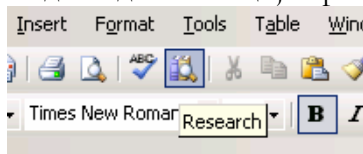
Отворите *Microsoft Office Word 2003*, *Microsoft Office Excel 2003* или *Microsoft Office PowerPoint 2003*.

Кликните на **View ->Task Pane** или **Ctrl + F1** да би се отворио додатни прозор

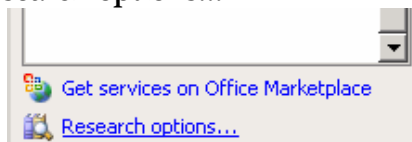
У прозору **Task Pane** изаберите опцију **Research**



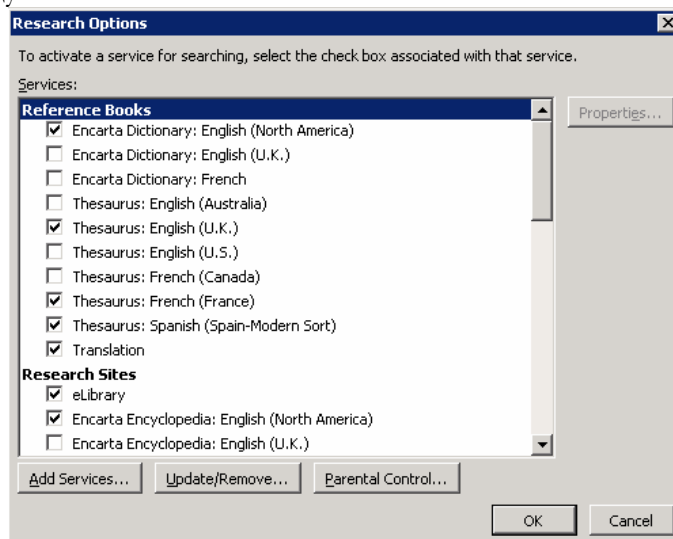
Алтернативно, могуће је директно доћи до ове опције преко иконе **Research**.



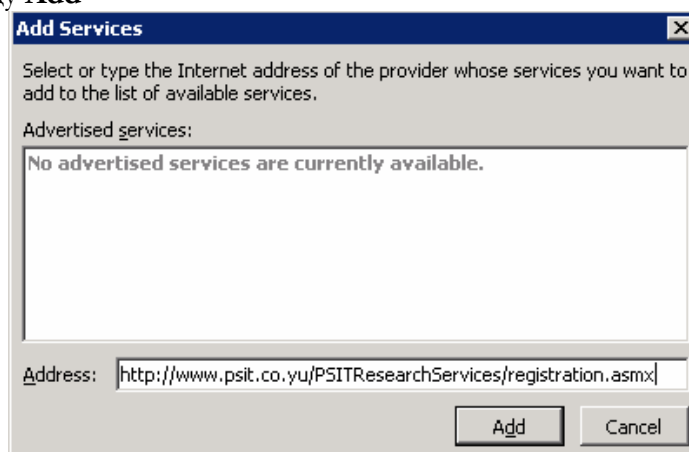
На дну прозора изаберите **Research options...**



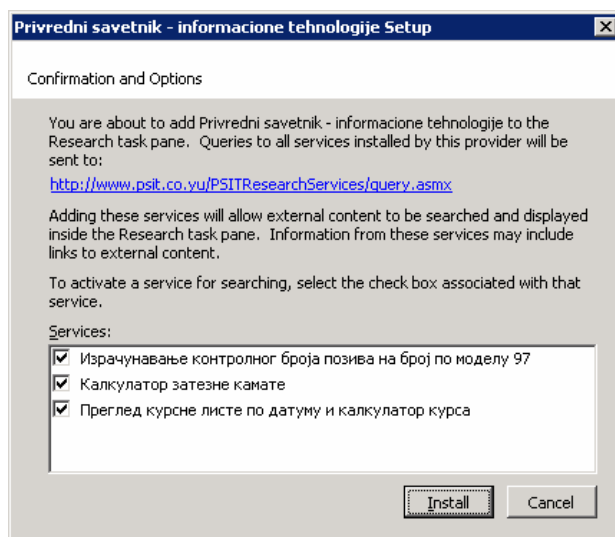
Активирајте команду **Add Services...**



У поље **Address** упишите <http://www.psit.co.yu/PSITResearchServices/registration.aspx> и активирајте команду **Add**



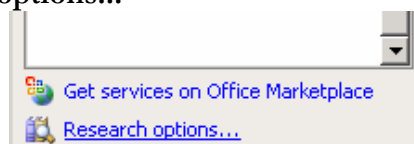
Потом пратите даља упутства до краја инсталације.



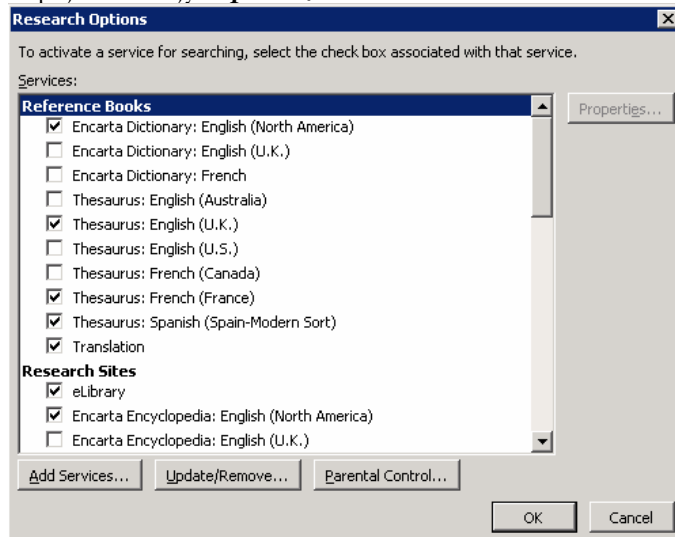
Након извршене инсталације можете користити **Web** сервисе помоћу опције **Research**.

3. Додавање нових сервиса и брисање сервиса

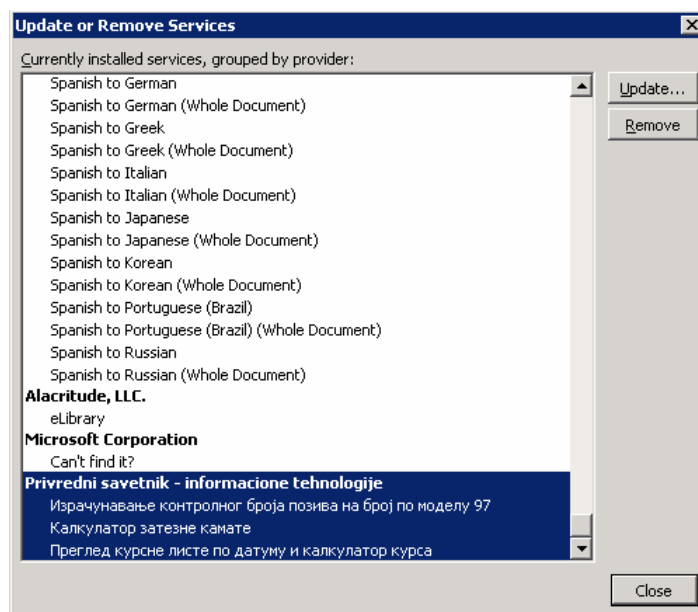
Уколико ПС.ИТ дода нове сервисе (обезбештења о томе је могуће наћи на нашој Интернет презентацији www.psit.co.yu) неопходно их је поново регистровати. Поново изаберите **Research options...**



Само овог пута активирајте опцију **Update/Remove**

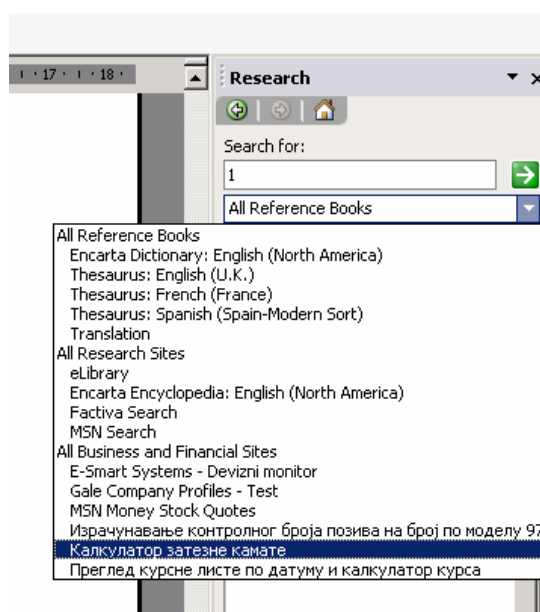


Изаберите одговарајући сервис и извршите **Update**. Ако желите да избришете сервис извршите команду **Remove**.

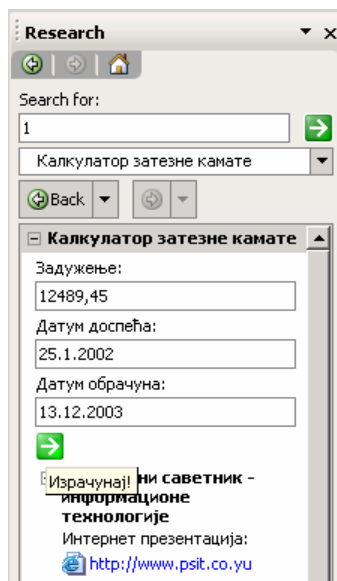


4. Коришћење апликације за калкулацију камата

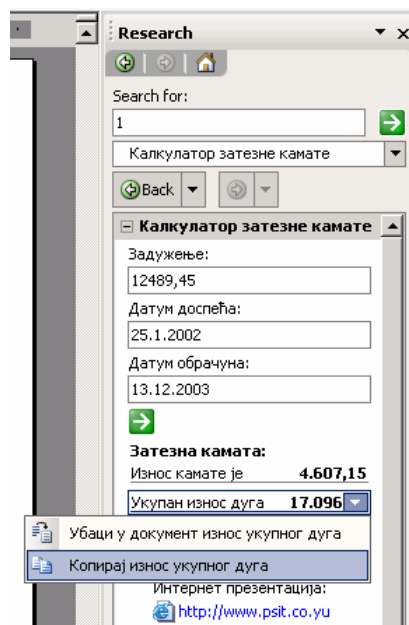
У **Research** прозору у поље **Search for** упишите било шта и изаберите **Калкулатор затезне камате**.



У одговарајућа поља упишите непоходне податке: задужење (децимални сепаратор је зарез), датум доспећа и датум обрачуна (у формату дд.мм.гггг). Уколико није унет датум обрачуна узима се текући датум. Кликните на дугме **Израчунај**.

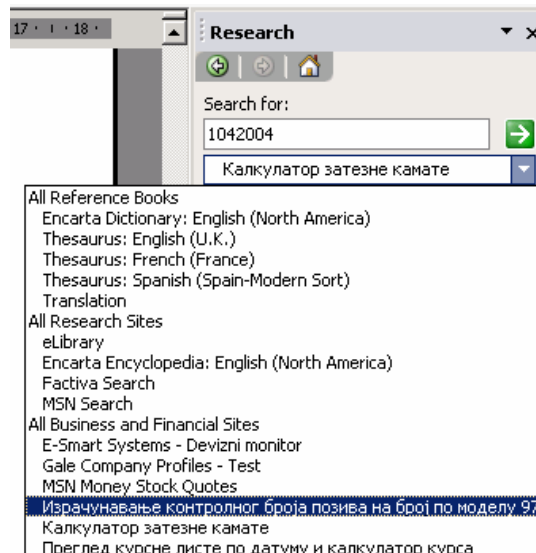


Добијени резултат (камата или износ дуга) се може копирати у **Clipboard** или преbacити одмах у документ.

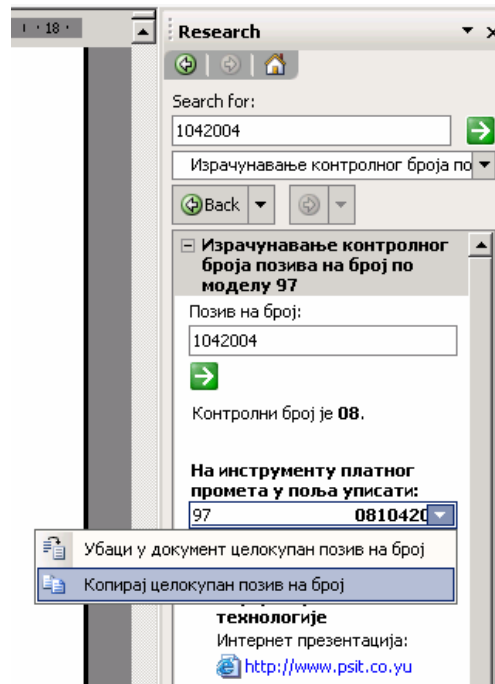


5. Коришћење апликације за израчунавање контролног броја по моделу 97

У **Research** прозору у поље **Search for** упишите позив на број и изаберите **Израчунавање контролног броја позива на број по моделу 97**.



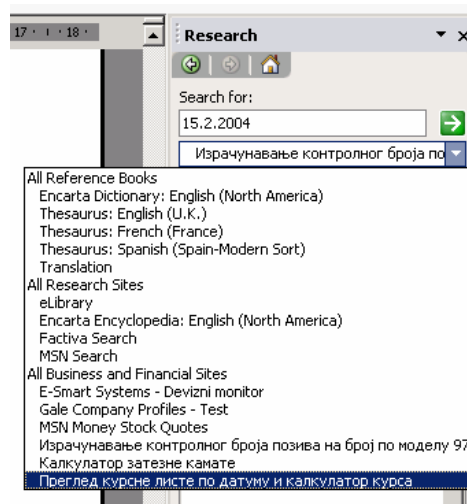
Добијени резултат (комплетан позив на број) се може копирати у **Clipboard** или пребацити одмах у документ.



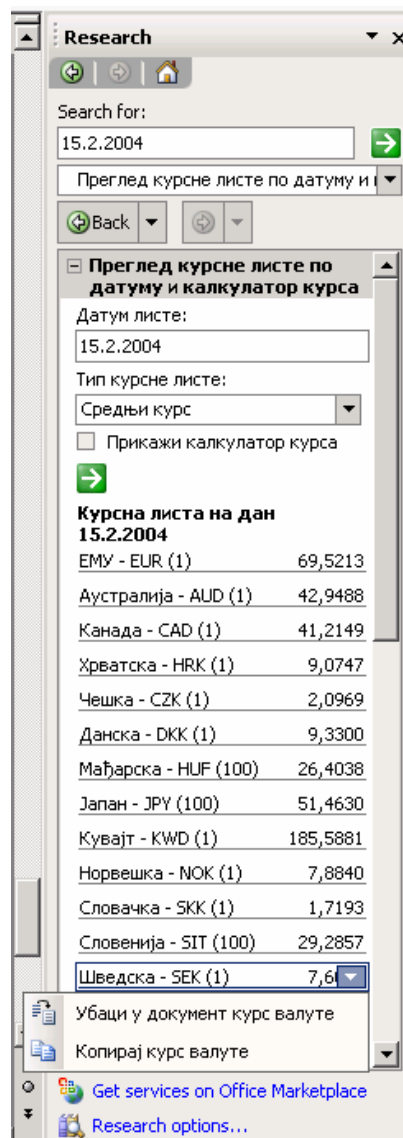
Напомена: приликом рада са апликацијом за израчунавање контролног броја препоручљиво је сваку акцију активирати дугметом **Израчунај!**

6. Коришћење апликације преглед курсне листе и калкулатор курса

У **Research** прозору у поље **Search for** упишите датум за који желите листу (у формату дд.мм.гггг) и изаберите **Преглед курсне листе по датуму и калкулатор курса**.

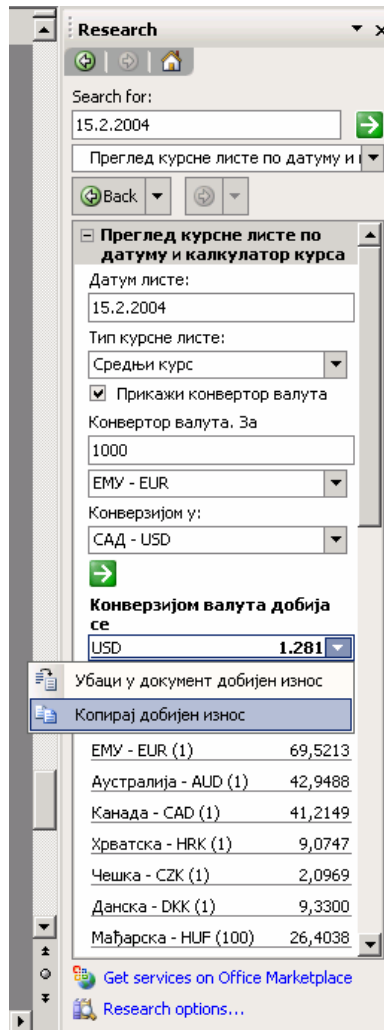


Добијени резултат (курс одговарајуће валуте) се може копирати у **Clipboard** или пребацити одмах у документ.



Могуће је изабрати и тип курсне листе (средњи, продајни, куповни). Такође, постоји и опција за приказ конвертора валута. Ако је ова опција укључена уноси се сума, валута из које и у коју се конвертује. Добијени резултат се такође може копирати.

Напомена: приликом рада са апликацијом за курсну листу препоручљиво је сваку акцију активирати дугметом **Пронађи!**



7. Завршне напомене

Сви предлози и примедбе у вези постојећих сервиса као и сервиса који би могли на овај начин бити имплементирани су добродошли. Ваше сугестије можете слати на *e-mail* адресу contact@psit.co.yu.

Хвала што користите наше *Web* сервисе за *Office 2003*.

Привредни саветник – Информационе технологије, март 2004.